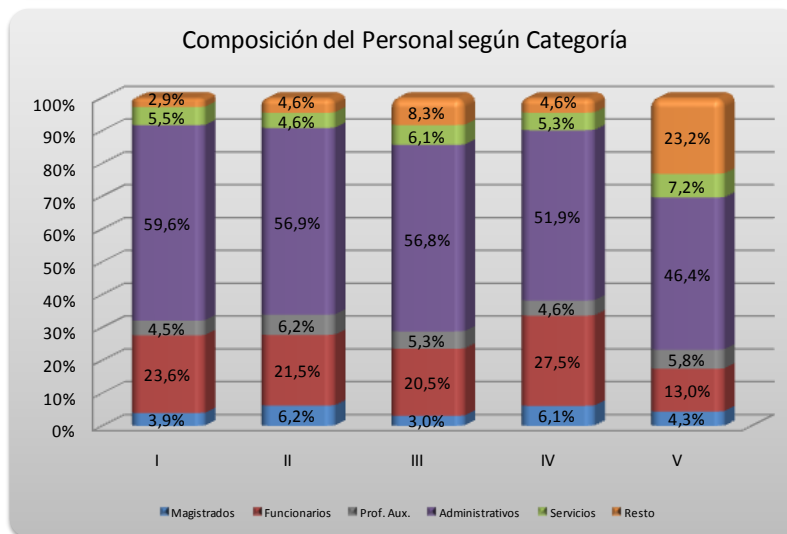
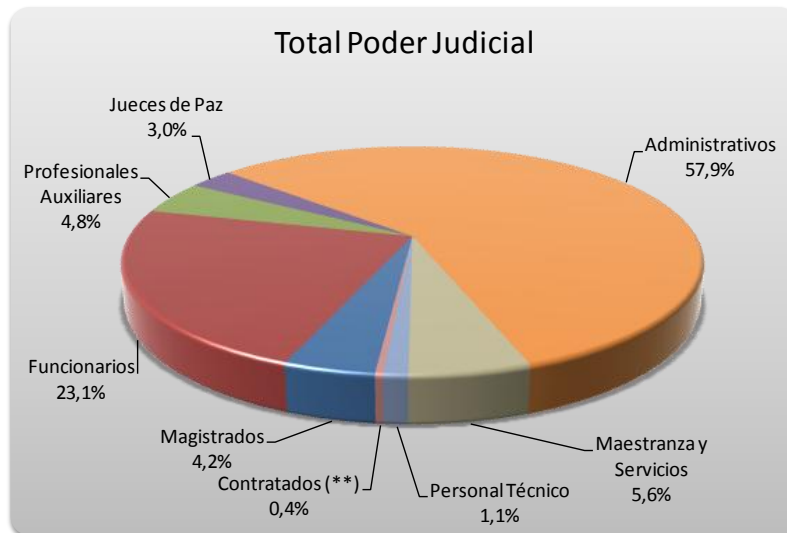


INTEGRANTES DEL PODER JUDICIAL (*) según Categoría

(*) al 28 de diciembre de 2012. Incluye contratados, no incluye vacantes.

CATEGORIA	CIRCUNSCRIPCION JUDICIAL					TOTAL	
	I	II	III	IV	V	Cantidad	%
Magistrados	45	8	4	8	3	68	4,2%
Funcionarios	273	28	27	36	9	373	23,1%
Profesionales Auxiliares	52	8	7	6	4	77	4,8%
Jueces de Paz	10	5	11	6	16	48	3,0%
Administrativos	688	74	75	68	32	937	57,9%
Maestranza y Servicios	64	6	8	7	5	90	5,6%
Personal Técnico	17	1	0	0	0	18	1,1%
Contratados (**)	6	0	0	0	0	6	0,4%
TOTAL INTEGRANTES	1.155	130	132	131	69	1.617	100,0%
%	71,4%	8,0%	8,2%	8,1%	4,3%	100,0%	

(**) Bajo modalidad de Locación de Servicios



INTEGRANTES DEL PODER JUDICIAL (*) según Categoría

(*) al 28 de diciembre de 2012. Incluye contratados, no incluye vacantes.

